



Hallenregeln unter Beachtung der Regeländerungen zum 01.07.2016

Inhalt

- Sporthalle und Spielfeld
- Anzahl der Spieler
- Spielberechtigung
- Ausrüstung der Spieler
- Spielleitung/Spielzeit
- Fußball-Regeln und Spielbestimmungen
- Ball/Freistoß/Strafstoß
- Einkick/Torabwurf/Eckstoß/Anstoß
- Torwartspiel
- Persönliche Strafen



Sporthalle und Spielfeld



- Spielfeld soll vom Zuschauerraum abgegrenzt sein
- Spielfeld richtet sich nach dem Hallenmaßen
 - Rechteckig, Norm: 20 m x 40 m
- Bande (möglich)
 - Begrenzung des Spielfeldes durch eine mindestens 1 m hohe, festverankerte Bande
 - Auch eine Hallenwand bzw. einseitige Bande ist gestattet.



Sporthalle und Spielfeld

- Das Spielfeld wird durch Seiten- und Torlinien bzw. Banden begrenzt.
- Die Mittellinie muss parallel zur Torlinie verlaufen und genau den Mittelpunkt der Seitenlinie treffen.
- Der Mittelpunkt des Spielfeldes muss gekennzeichnet sein.



Sporthalle und Spielfeld



- Als Strafraum ist ein rechteckiger Torraum abzuzeichnen, der mindestens 6 m tief sein muss. Die seitlichen Begrenzungslinien des Torraums verlaufen mindestens 3 m seitlich der Torpfosten.
- Wenn keine andere Möglichkeit besteht, kann auch ein für Hallenhandballspiele eingezeichneter Wurfkreis als Straf- bzw. Torraum Verwendung finden.

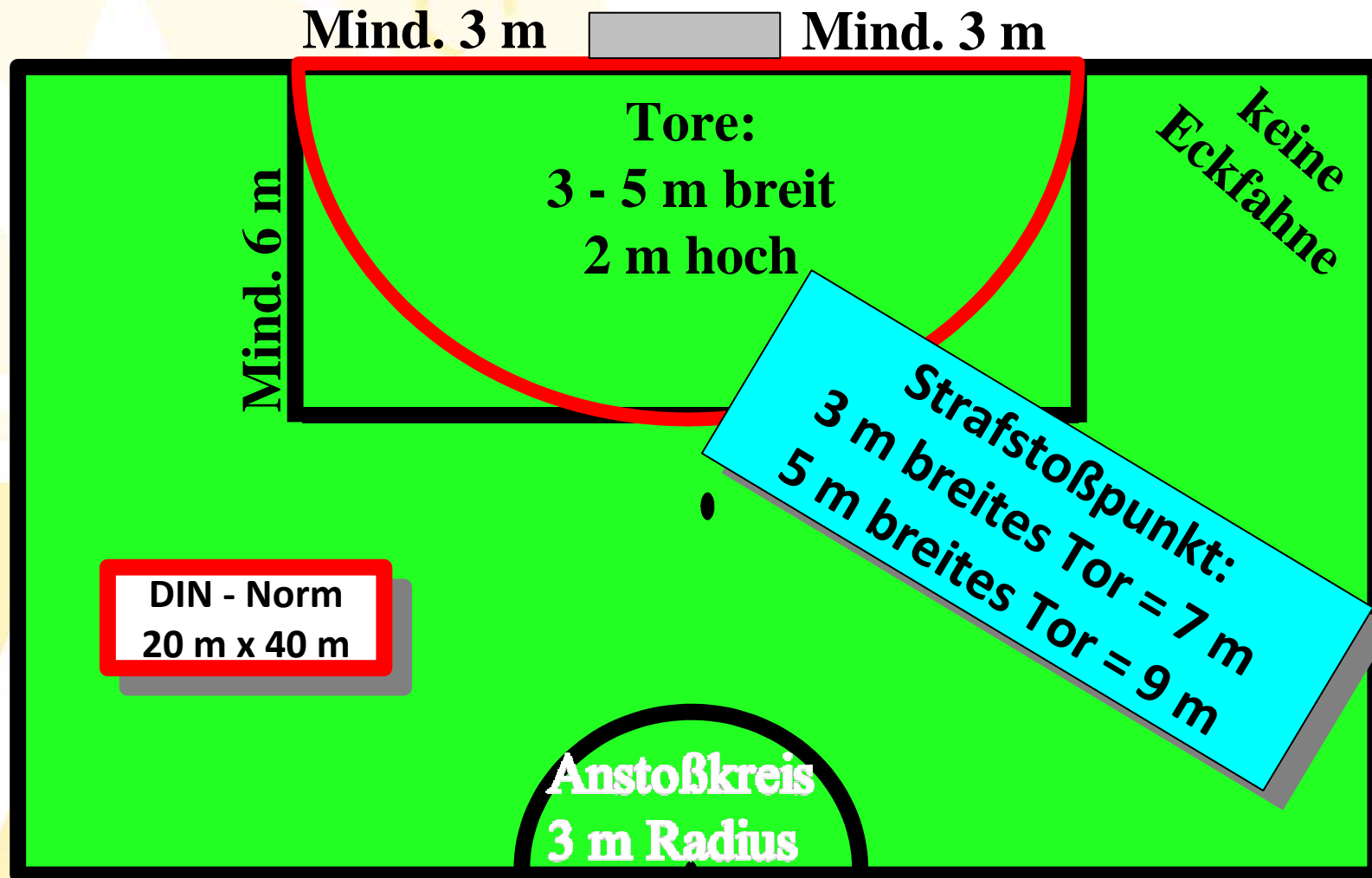


Sporthalle und Spielfeld

- Das Tor kann 3m (Handballtor) oder 5 m (Kleinfeldtor) breit und muss 2 m hoch sein.
- Innerhalb des Straf- bzw. Torraums ist ein Strafstoßpunkt zu markieren. Dieser muss bei 3 m breiten Toren 7 m, bei Toren von 5 m Breite 9 m vom Mittelpunkt der Torlinie entfernt sein.



Sporthalle und Spielfeld



Sporthalle und Spielfeld

- Es werden keine Eckfahnen aufgestellt.
- Die Eckstöße werden jeweils von den Punkten ausgeführt, an denen sich die Seiten- und Torlinien treffen.



Anzahl der Spieler

- Eine Mannschaft soll aus 12 Spielern bestehen, von denen je nach Spielfeldgröße bis zu 6 Spieler (1 Torwart und 5 Feldspieler) und im Jugendspielbetrieb bis zu 7 Spieler (1 Torwart und 6 Feldspieler) gleichzeitig auf dem Spielfeld sein dürfen.
- Üblich: 4 Feldspieler + 1 Torwart



Anzahl der Spieler



- Das Auswechseln von Spielern ist gestattet und soll im Bereich der Auswechselbank erfolgen.
- "Fliegender Wechsel" und "Wieder-Einwechseln" sind gestattet.
- Die Ergänzungsspieler sollen mit einem Leibchen gekennzeichnet sein. Die Auswechslung erfolgt außerhalb des Spielfeldes mit der Übergabe des Leibchens.



Anzahl der Spieler

Sanktionen

Hat eine Mannschaft mehr als die zulässige Anzahl Spieler auf dem Spielfeld:

- Spielunterbrechung
- Gelbe Karte für den Spieler, der zu früh das Spielfeld betreten hat.
- Spielfortsetzung: Indirekter Freistoß für die gegnerische Mannschaft dort, wo der Ball bei der Spielunterbrechung war.

Anzahl der Spieler

Sanktionen

Eine Mannschaft hat mehr als die zulässige Anzahl Spieler auf dem Spielfeld, der Spieler spielt im Strafraum den Ball.

- Spielunterbrechung
- Gelbe Karte für den Spieler, der zu früh das Spielfeld betreten hat.
- Spielfortsetzung: Strafstoß



Anzahl der Spieler

Sanktionen

„Fliegender Wechsel“ beim Torwart: Während des laufenden Spiels wird der Torwart gewechselt. Der Ersatztorwart wehrt einen Schuss zur Ecke ab und verhindert damit ein Tor.

- Spielunterbrechung
- Rote Karte für den Torwart
- Spielfortsetzung: Strafstoß

Anzahl der Spieler

Spielabbruch:

Wird durch Feldverweis, Zeitstrafe oder Verletzungen die Zahl der Spieler einer Mannschaft auf weniger als 2 Feldspieler (also insgesamt 3 Spieler) verringert, so muss das Spiel vom SR zwingend abgebrochen werden.



Spielberechtigung



- Vereine und Mitgliedsverbände dürfen nur Spieler einsetzen, die eine ordnungsgemäße Spielberechtigung für die teilnehmende Mannschaft besitzen und nicht gesperrt sind.
- Alle anderen Mannschaften und Gruppen sind bei diesen Spielen nur zugelassen, wenn Sie Versicherungsschutz nachgewiesen haben.



Ausrüstung der Spieler



- Für die Ausrüstung der Spieler gelten - mit Ausnahme der Schuhe - dieselben Bestimmungen anderen Fußballspielen.
- Die Spieler dürfen nur mit Hallenschuhen spielen. Die Schuhe müssen so beschaffen sein, dass keine Verletzungen der Mitspieler entstehen, und sie dürfen keine Stollen oder Absätze haben.



Ausrüstung der Spieler

- Das Spielen ohne Schuhe ist nicht gestattet.
- Das Tragen von **Schienbeinschützern** ist **Pflicht**.
- Einzelheiten über die Spielkleidung, z. B. auch über das Wechseln der Spielkleidung, hat der veranstaltende Verein bzw. Verband in den Turnierbestimmungen unter Beachtung der Regel 4 (Amtliche Fußballregeln) festzulegen.



Spielleitung

- Die Spiele müssen von zugelassenen Schiedsrichtern geleitet werden.
- Dem Schiedsrichter können zwei Torrichter zur Verfügung gestellt werden, die auch Aufgaben der Schiedsrichter-Assistenten übernehmen können.



Spielzeit

- Die Spielzeit wird vom Veranstalter in den Turnierbestimmungen festgelegt.
- Erfolgt eine Halbzeitpause, sind die Seiten zu wechseln.
- Die Spielzeit wird durch den Schiedsrichter oder durch einen von der Turnierleitung eingesetzten Zeitnehmer festgestellt.
- Über eine eventuelle Nachspielzeit entscheidet der Schiedsrichter.



Fußball-Regeln und Spielbestimmungen



- Fußballspiele in der Halle werden nach diesen Durchführungsbestimmungen sowie der Satzung und den Ordnungen des SWFV ausgetragen.
- Die Abseitsregel ist aufgehoben.





Fußball-Regeln und Spielbestimmungen

- Der Veranstalter bestimmt unter Berücksichtigung der Hallenmaße, bis zu welcher Höhe der Ball gespielt werden darf.
- Verstöße werden mit einem indirekten Freistoß von der Stelle aus bestraft, die unterhalb des Punktes liegt, wo die zulässige Höhe überschritten bzw. die Decke oder herabhängende Gegenstände berührt werden.
- Springt der Ball von der Decke ins Tor, erfolgt Spielfortsetzung mit Torabwurf bzw. Eckstoß. ²¹

Fußball-Regeln und Spielbestimmungen



- Aus der eigenen Spielhälfte kann ein Tor direkt erzielt werden.
- Dies gilt nicht für den Torwart, wenn dieser den Ball nach einem Toraus wieder ins Spiel bringt.
- Beim Anstoß und bei Spielfortsetzungen müssen alle gegnerischen Spieler mindestens 3 m vom Ball entfernt sein.



Der Ball

- Der Spielball muss in Größe und Gewicht dem normalen Spielball entsprechen.



Freistoß

- Alle Freistöße sind **indirekt** auszuführen.
- Innerhalb des Strafraums verwirkte indirekte Freistöße für die angreifende Mannschaft sind auf der parallel zur Torlinie verlaufenden Strafraumlinie von dem Punkt auszuführen, der dem Tatort am nächsten gelegen ist.
- Mit Freistoß ist insbesondere auch zu ahnden: **Hineingrätschen in den Gegner, Tackling und Rempeln.**

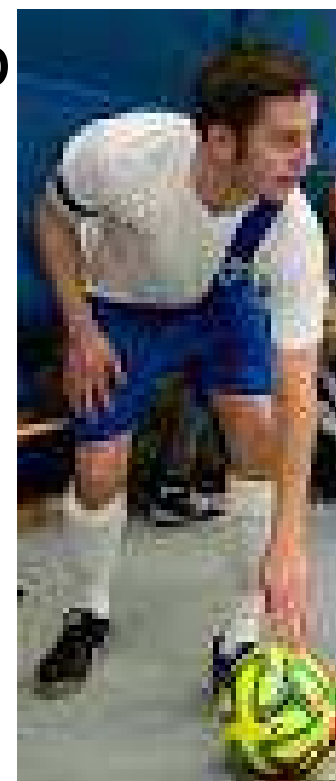
Strafstoß

- Strafstöße werden wie auf dem Feld verhängt, plus beim Hineingrätschen in den Gegner.
- Bei der Ausführung des Strafstoßes müssen sich die Spieler außerhalb des Straf- bzw. Torraumes und innerhalb des Spielfeldes befinden sowie mindestens 5 m vom Strafstoßpunkt entfernt sein, bis der Ball im Spiel ist.



Einkick

- Geht der Ball ins Seitenaus, wird der Ball per Einkick wieder ins Spiel gebracht
- Aus einem Einkick ist eine direkte Tore nicht möglich



Anstoß

- Der Anstoß darf auch in der Halle in alle Richtungen gespielt werden
- Es kann direkt ein Tor erzielt werden
- Geht der Anstoß ohne weitere Berührung ins eigene Tor:
 - Spielfortsetzung: Eckstoß

Torabwurf

- Hat der Ball die Torlinie oder Torbände überschritten, nachdem er zuletzt von einem Angreifer berührt worden war, darf ihn nur der Torwart durch Werfen oder Rollen wieder ins Spiel bringen.
- Er ist erst wieder im Spiel, wenn er den Strafvorlass verlassen hat.
- Kein gegnerischer Spieler darf sich im Strafaufhalten, bevor der Ball im Spiel ist.



Torwartabwurf

- Der Torabwurf ist zwingend vom Torwart und mit der Hand auszuführen.
- Ausführung innerhalb von 4s, nachdem der Torwart den Ball werfen könnte, ansonsten indirekter Freistoß für den Gegner auf der Strafraumlinie.

Torabwurf

- Sowohl der Torabwurf als auch sollte der Torhüter bei laufendem Spiel in Ballbesitz kommen, kann er den Ball über die Mittellinie werfen bzw. rollen.
- Jedoch kann durch einen Abwurf kein Tor direkt erzielt werden.
 - Spielfortsetzung: Torabwurf





Eckstoß

- Überschreitet der Ball die Torlinie oder Torbände, nachdem er zuletzt von einem Spieler der verteidigenden Mannschaft (einschließlich des Torwarts) berührt oder gespielt wurde, so ist von einem Spieler der angreifenden Mannschaft ein Eckstoß auszuführen.
- Ein Tor kann aus einem Eckstoß direkt erzielt werden.



Torwartspiel

- Wurde der Ball vom Torwart gespielt, darf dieser ihn in seiner eigenen Spielfeldhälfte erst wieder spielen, wenn der Ball vom Gegner berührt wurde.
- Der Torwart darf den Ball nach Torabwurf in seiner eigenen Spielfeldhälfte erst wieder spielen, wenn ihn ein Gegenspieler berührt hat.
- Rückpassregel besteht. Diese gilt auch für den Einkick.



Torwartspiel

- Darf in der eigenen Spielfeldhälfte den Ball nicht länger als 4 Sekunden mit dem Fuß oder der Hand halten/spielen. Dabei ist es unerheblich ob der Ball vom Gegner oder von einem Mitspieler gespielt wurde.
- In der gegnerischen Hälfte kann der Torwart uneingeschränkt mitspielen.
- Darf seinen Strafraum jederzeit verlassen.

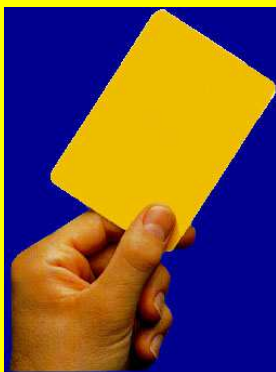
Sanktionen:

- Vergehen gegen diese Bestimmungen werden immer mit einem indirekten Freistoß bestraft!

Persönliche Strafen

Gelbe Karte

(Verwarnung)



nicht mehr möglich
nach einer Zeitstrafe !

Zeitstrafe

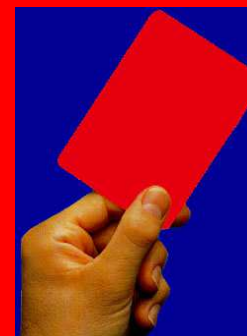
(2 Minuten)



Kann sowohl vor, wie
auch nach erfolgter
gelber Karte gegeben
werden.

Betroffener Spieler darf
nach Gegentor, spätestens
nach 2 Minuten wieder
teilnehmen !

Rote Karte (Feldverweis)



Setzt keine gelbe Karte und
auch keine Zeitstrafe voraus.
Nach roter Karte darf sich die
Mannschaft nach einem
Gegentor, längstens nach 2
Minuten ergänzen. Der Spieler
bleibt ausgeschlossen.

Spielerliste - Spielberichte



- Vor Beginn eines Spiels/Turniers hat jede Mannschaft eine Spielerliste mit Nummerierung der Spieler zu erstellen und dem Schiedsrichter/der Turnierleitung zu übergeben.
- Diese stellt unmittelbar nach der Veranstaltung der zuständigen spielleitenden Stelle die Spielerlisten und Berichte zu.



Fragen???



**Vielen Dank für Eure
Aufmerksamkeit!!!**